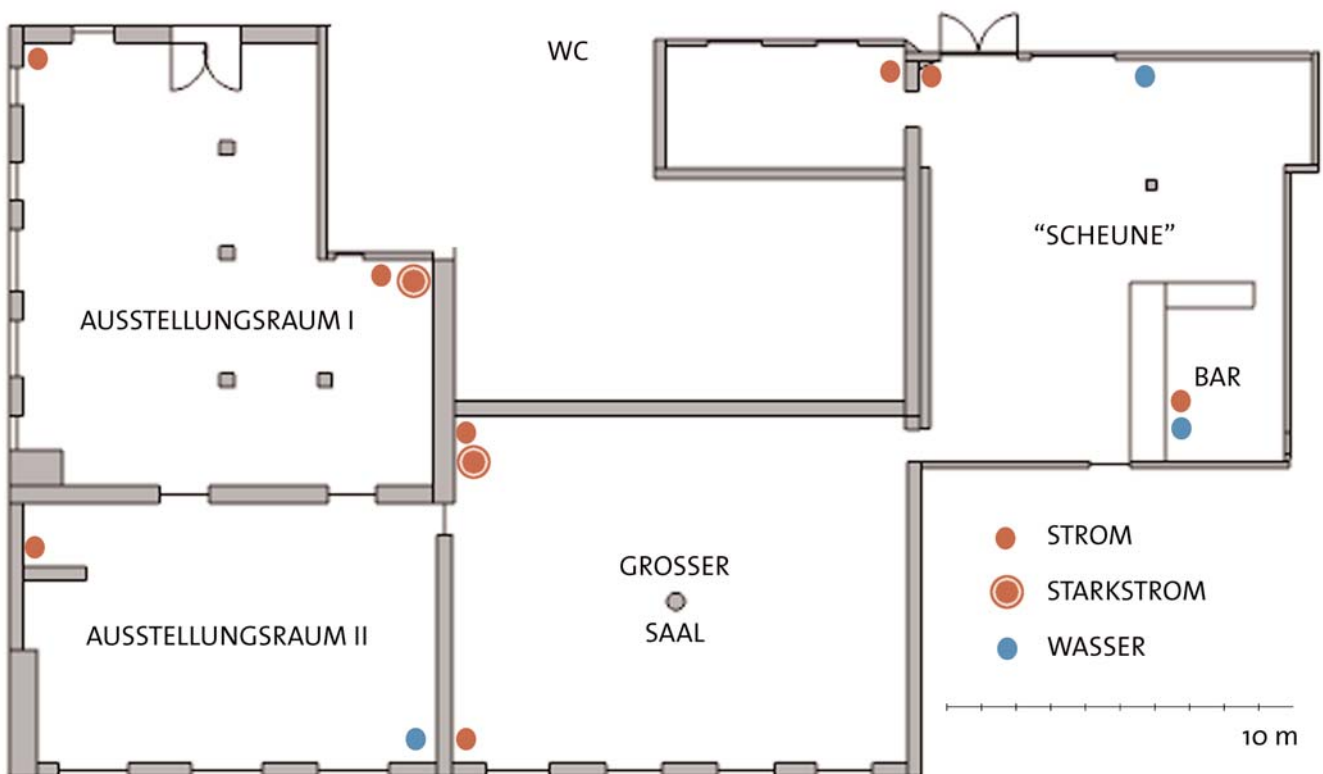


INFOBLATT VERANSTALTUNGSRÄUME DER WALKMÜHLE

Die Veranstaltungsflächen der Walkmühle bestehen derzeit aus einem großen Veranstaltungssaal mit hohen Bogenfenstern zur Südseite (ca. 127 qm, 12,80 x 9,90 m, Deckenhöhe ca. 6,50 m), zwei weiteren Ausstellungsräumen (ca. 79 und 120 qm, Deckenhöhe jeweils ca. 3,50 m), und der sogenannten "Scheune" mit integrierter Bar (ca. 116 qm, Höhe ca. zwischen 4 und 8 m, ohne nennenswertes Tageslicht). Weiterhin gibt es einen kleinen Ausstellungsraum von ca. 24 qm. Für besondere Bedarfe lassen sich Außenflächen und zwei weitere Gewölberäume hinzuziehen.

Die Räume verfügen in Bezug auf Elektrizität derzeit über eine recht gute Infrastruktur inkl. Starkstrom, vereinzelt sind Wasseranschlüsse vorhanden. Eine eingebaute Heizung besteht nicht. Im Außenbereich befindet sich eine Toilette mit begrenzter Kapazität.

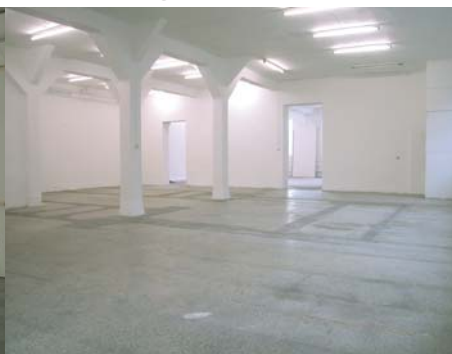
PLAN DER VERANSTALTUNGSRÄUME IN DER WALKMÜHLE



Großer Saal



Ausstellungsraum I



Ausstellungsraum II

